

STATISTICA

Téma 5. Teorie odhadu

1) *Intervalový odhad rozptylu STATISTICA nemá.*

2) *Intervalový odhad směrodatné odchylky STATISTICA nemá.*

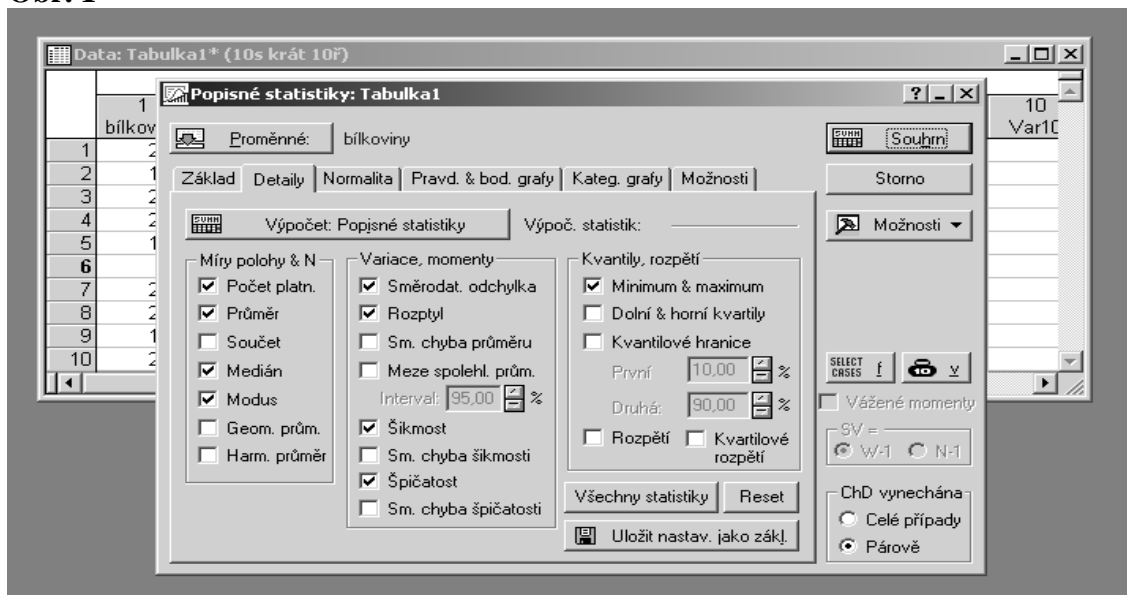
3) *Intervalový odhad střední hodnoty*

V menu **Statistika** zvolíme nabídku **Základní statistiky/tabulky**. V okně, které se otevře, zvolíme **Popisné statistiky** a volbu potvrdíme tlačítkem **OK**.

Okno **Popisné statistiky** zadáme soupis proměnných tak, že v levém horním rohu klikneme na tlačítko **Proměnné** a ze seznamu proměnných vybereme (při nesouvislém výběru použijeme klávesu CTRL).

Okno **Popisné statistiky** má několik karet – viz obr. 1. V kartě **Detaily** můžeme zvolit výpočet standardní chyby (Sm. chyba průměru), popřípadě výpočet intervalu spolehlivosti pro střední hodnotu (meze spol. prům.). Volbu potvrdíme tlačítkem **Souhrn** nebo tlačítkem **Výpočet: Popisné statistiky**. Poté se objeví výstupní sestava.

Obr. 1



Intervalový odhad střední hodnoty můžeme provést i v menu **Statistika**, nabídce **Základní statistiky a tabulky**, podnabídce **t-test, samostatný vzorek** viz téma 6.